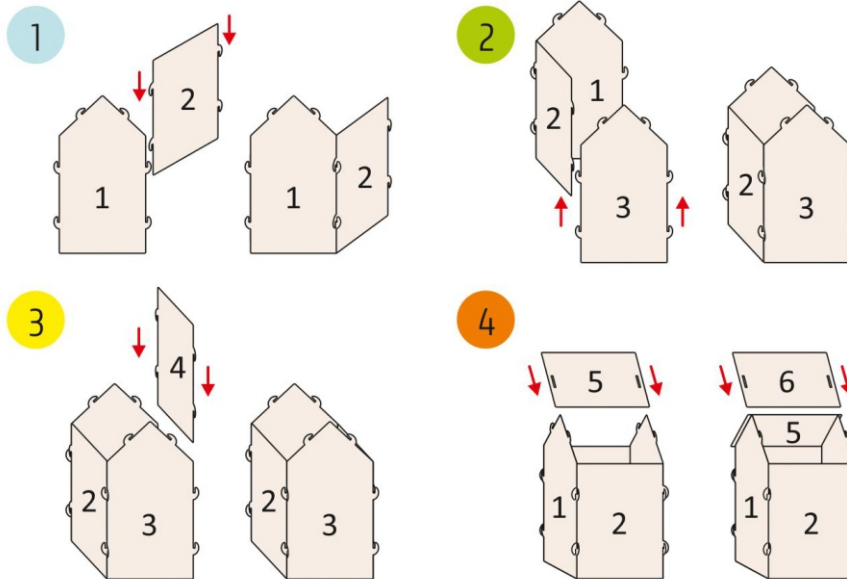
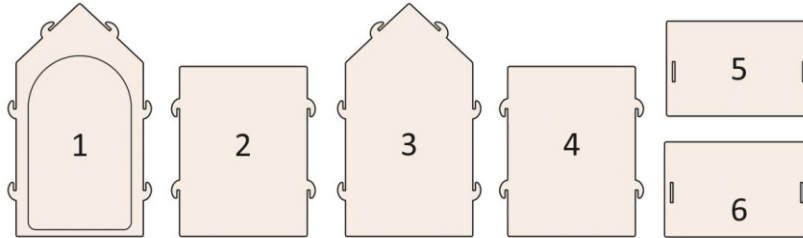


ACTIVITY BOARD DOMEČEK

ACTIVITY BOARD HOUSE

MONTÁŽNÍ NÁVOD - ASSEMBLY INSTRUCTIONS



EN WARNING!

This product should be assembled by adults only. Do not use product until it has been fully assembled and checked. Before giving the toy to your child, remove and dispose of all packaging materials that are not part of the toy and keep these out of reach of children. Suffocation hazard.

CARE

Check the product regularly for signs of wear and tear. Do not allow children to play with the toy if any part is damaged. Clean the toy only with a cloth slightly dampened in water. Do not use abrasive detergents or solvents. Keep this toy away from heat sources and do not expose to direct sunlight for any length of time. Don't leave outside or in wet surroundings. The used materials and paint are safe and tested according to the latest

DA ADVARSEL!

Dette produkt må kun samles af en voksen. Brug ikke produktet, før det er blevet samlet og inspiceret. Før du giver legetøjet til dit barn, skal du fjerne og bortskaffe alt emballagemateriale, der ikke følger med legetøjet, og opbevare det utilgængeligt for børn. Fare for kvælning.

VEDLIGEHOLDELSE

Kontroller regelmæssigt legetøjet for tegn på slitage og skader. Hvis en del er beskadiget, må legetøjet ikke bruges, og det skal opbevares utilgængeligt for børn. Rengør kun legetøjet med en fugtig klud i vand. Brug ikke slibende rengøringsmidler eller opløsningsmidler. Hold legetøjet væk fra varmekilder, og udsæt det ikke for sollys i længere tid ad gangen. Efterlad det ikke udendørs eller i fugtige omgivelser. De anvendte malinger og materialer er sikre og er blevet testet i henhold til de seneste europæiske standarder. Opbevar venligst denne manual til fremtidig brug.

DE ACHTUNG!

Dieses Produkt sollte ausschließlich von Erwachsenen montiert werden. Bitte verwenden Sie das Produkt erst, nachdem es vollständig montiert und überprüft wurde. Bevor Sie das Spielzeug an Ihr Kind weitergeben, entfernen Sie sämtliche Verpackungsmaterialien, die nicht zum Spielzeug gehören, und bewahren Sie diese außerhalb der Reichweite von Kindern auf, um Erstickungsgefahr zu vermeiden.

PFLEGE

Bitte überprüfen Sie das Produkt regelmäßig auf Verschleißerscheinungen und Abnutzung. Falls Teile beschädigt sind, lassen Sie Kinder bitte nicht mit dem Spielzeug spielen. Reinigen Sie das Spielzeug ausschließlich mit einem leicht feuchten Tuch und verwenden Sie keine scheuernden Reinigungsmittel oder Lösungsmittel. Lagern Sie das Spielzeug bitte fern von Wärmequellen und setzen Sie es nicht über längere Zeit direktem Sonnenlicht aus. Bewahren Sie es nicht im Freien oder in feuchter Umgebung auf. Die verwendeten Materialien und Farben sind sicher und entsprechen den neuesten Standards, die durch umfassende Tests gewährleistet sind.

SK VAROVANIE!

Tento produkt by mala zostavovať len dospelá osoba. Nepoužívajte výrobok, kým nie je úplne zostavený a skontrolovaný. Predtým, než dáte hračku vášmu dieťaťu, odstráňte a zlikvidujte všetok obalový materiál, ktorý nie je súčasťou hračky, a uchovávajte ho mimo dosahu dieťa. Nebezpečenstvo udusení.

ÚDRŽBA

Hračku pravidelne kontrolujte na známky opotrebenia a poškodenia. Ak by bola akákoľvek časť poškodená, hračku nepoužívajte a uchovávajte mimo dosahu dieťa. Hračku čistite len handričkou navlhčenou vo vode. Nepoužívajte abrazívne čistiace prostriedky a rozpúšťadlá. Držte túto hračku mimo zdroja tepla a nevystavujte ju po dlhšiu dobu slnečnému žiareniu. Nenechávajte ju vonku alebo vo vlhkom prostredí. Použité farby a materiály sú bezpečné a sú testované podľa posledných európskych noriem. Tento návod si schovajte na neskoršie použitie

HU FIGYELEM!

Ezt a terméket csak felnőttek szerelhetik össze. Ne használja a terméket, amíg teljesen össze nem szerelték és nem ellenőrizték. Mielőtt játékot adna a gyermeknek, távolítsa el és dobjon ki minden olyan csomagolóanyagot, amely nem része a játéknak, és tartsa távol a gyerekektől.

FIGYELMEZTETÉS

Rendszeresen ellenőrizze a játékot a kopás és a sérülések jelei miatt. Ha bármelyik elem sérült, ne használja a játékot és tartsa távol a gyerekektől. A játékot csak vízzel nedvesített ruhával tisztítsa. Ne használjon súrolószerkeket és oldószerkeket. Tartsa a játékot hőforrástól távol és ne tegye ki hosszabb időre a napfényre. Ne hagyja a kint vagy nedves környezetben. A felhasznált festékek és anyagok biztonságosak és a legújabb európai szabványok szerint vannak tesztelve.

Tartsa meg ezt az útmutatót szükség esetére.

IT ATTENZIONE!

Questo prodotto deve essere assemblato solo da persone adulte. Non utilizzare il prodotto finché non è stato completamente assemblato e controllato. Prima di dare il giocattolo al bambino, rimuovere e smaltire tutti i materiali di imballaggio che non fanno parte del giocattolo e tenerli fuori dalla portata dei bambini. Pericolo di soffocamento.

CURA

Controllare regolarmente che il prodotto non presenti segni di usura. Non permettere ai bambini di giocare con il giocattolo se qualche parte è danneggiata. Pulire il giocattolo solo con un panno leggermente inumidito in acqua. Non utilizzare detersivi o solventi abrasivi. Tenere il giocattolo lontano da fonti di calore e non esporlo per lungo tempo alla luce diretta del sole. Non lasciare all'aperto o in ambienti umidi. I materiali e le vernici utilizzati sono sicuri e testati secondo le più recenti normative.

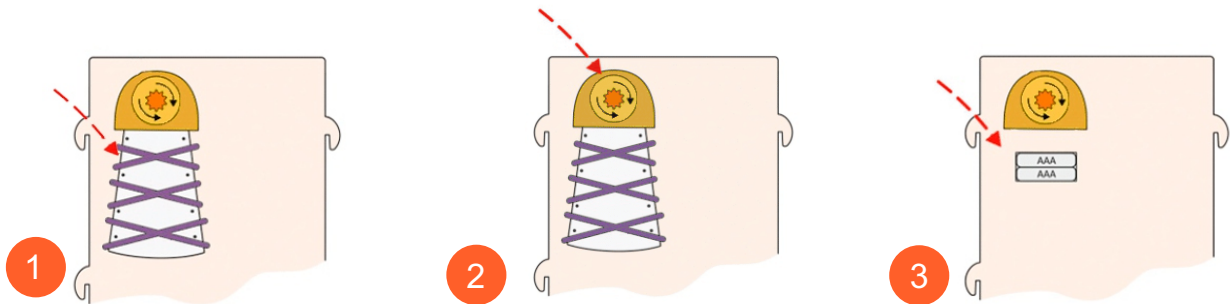
CS VAROVÁNÍ!

Tento produkt by měl sestavovat pouze dospělá osoba. Nepoužívejte výrobek, dokud není zcela sestaven a zkontrolován. Předtím, než dáte hračku vašemu dítěti, odstráňte a zlikvidujte veškerý obalový materiál, který není součástí hračky, a uchovávejte jej mimo dosah dítěte. Nebezpečí udusení.

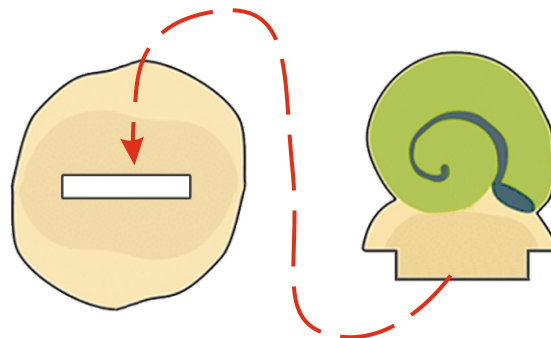
ÚDRŽBA

Hračku pravidelně kontrolujte na známky opotřebení a poškození. Pokud by byla jakákoliv část poškozena, hračku nepoužívejte a uchovávejte mimo dosah dítěte. Hračku čistíte pouze hadříkem navlhčeným ve vodě. Nepoužívejte abrazivní čisticí prostředky a rozpouštědla. Držte tuto hračku mimo zdroje tepla a nevystavujte ji po delší dobu slunečnímu záření. Nenechávajte ji venku nebo vo vlhkém prostředí. Použité barvy a materiály jsou bezpečné a jsou testovány podle posledních evropských norem. Tento návod si prosím uschovajte pro pozdější použití.

- EN TURN ON/TURN OFF THE BACKLIGHT**
PRESS THE BUTTON AND TURN THE CIRCLE WITH ARROWS CLOCKWISE.
REPLACING THE BACKLIGHT BATTERIES
1. UNTIE AND PULL OUT THE LACE, REMOVE THE LIGHTHOUSE BASE UNSCREWING THE SCREWS.
2. REPLACE THE BATTERIES WITH NEW ONES - 2 PIECES, TYPE OF BATTERIES "AAA".
- DA TÆND/SLUK FOR BAGGRUNDSBELYSNINGEN**
TRYK PÅ KNAPPEN OG DREJ CIRKLEN MED PILENE MED URET.
UDSKIFTNING AF BAGGRUNDSBELYSNINGENS BATTERIER
1. LØSN SNØREN OG TRÆK DEN UD, FJERN LYGTEFODEN VED AT SKRUE SKRUEERNE UD.
2. UDSKIFT BATTERIERNE MED NYE - 2 STK. BATTERIER AF TYPEN "AAA".
- DE EINSCHALTEN/AUSSCHALTEN DER HINTERGRUNDBELEUCHTUNG:**
DRÜCKEN SIE DIE TASTE UND DREHEN SIE DEN KREIS MIT DEN PFEILEN GEGEN DEN UHRZEIGERSINN. ZUM AUSSCHALTEN DREHEN SIE DEN KREIS ZURÜCK, OHNE IHN ZU DRÜCKEN.
AUSWECHSELN DER BATTERIEN DER HINTERGRUNDBELEUCHTUNG:
1. LÖSEN SIE DIE SCHNUR UND ENTFERNEN SIE DEN SOCKEL DER BELEUCHTUNG, INDEM SIE DIE SCHRAUBEN LÖSEN.
2. ERSETZEN SIE DIE BATTERIEN DURCH NEUE - 2 STÜCK, BATTERIETYP "AAA".
- SK ZAPNUTIE/VYPNUTIE OSVETLENIA**
STLAČTE TLAČIDLO A OTÁČAJTE KRUIH SO ŠÍPKAMI V SMERE HODINOVÝCHRUČÍČIEK
VÝMENA BATÉRIÍ OSVETLENIA.
1. ROZVIAŽTE A VYTIHAHŇTE ŠNŮRKU, ODSTRÁŇTE ZÁKLADŇU MAJÁKA ODSKRUTKOVANÍM SKRUTKIEK.
2. VYMÉŇTE BATÉRIE ZA NOVÉ - 2 KUSY, TYP BATÉRIÍ "AAA".
- HU FÉNYEK BEKI KAPCSOLÁSA**
NYOMJA MEG A GOMBOT, ÉS FORDÍTSÁ EL A NYILAKKAL RENDELKEZŐKÖRT AZ ÓRAMUTATÓ JÁRÁSÁVAL MEGEGYEZŐ IRÁNYBAN.
A VILÁGÍTÓELEMEK CSERÉJE.
1. OLDJIA KI ÉS HÚZZA KI A ZSINÓRT, A CSAVAROK KICSAVARÁSÁVAL VEGYE KI A JELZÓALAPOT.
2. CSERÉLJE KI AZ ELEMÉKET 2 DB, "AAA" TÍPUSÚ ELEMRE.
- IT ACCENDERE/SPEGNERE LA RETROILLUMINAZIONE**
PREMERE IL PULSANTE E RUOTARE IL CERCHIO CON LE FRECCHE IN SENSO ORARIO.
SOSTITUZIONE DELLE BATTERIE DELLA RETROILLUMINAZIONE
1. SLEGARE E TIRARE IL LACCIO, RIMUOVERE LA BASE DELLA RETROILLUMINAZIONE SVITANDO LE VITI.
2. SOSTITUIRE LE BATTERIE CON BATTERIE NUOVE - 2 PEZZI, TIPO "AAA".
- CS ZAPNUTÍ/VYPNUTÍ SVĚTLKA**
SEJMĚTE KRYT, STISKŇETE TLAČÍTKO A OTÁČEJTE KRUIHEM SE ŠÍPKAMI PROTI SMĚRU HODINOVÝCH RUČÍČEK. PRO VYPNUTÍ OTOČTE KRUIH ZPĚT BEZ STISKNUTÍ
VÝMĚNA BATÉRIÍ SVĚTLKA
1. ROZVÁŽTE A VYTÁHNĚTE ŠNŮRKU, ODSTRANĚTE ZÁKLADŇU MAJÁKU ODŠROUBOVÁNÍM ŠROUBŮ.
2. VYMĚŇTE BATÉRIE ZA NOVÉ - 2 KUSY, TYP BATÉRIÍ „AAA“.



- EN YOU HAVE TO ASSEMBLE "SEE INHABITANTS" TOYS BEFORE THE FIRST USE.**
MATCH THE APPROPRIATE BASE FOR EACH FIGURE AND INSERT AT A 90 DEGREE ANGLE (CROSSWAYS) UNTIL FIXED
- DA DU SKAL SAMLE "SE BEBOERE" LEGETØJ INDEN FØRSTE BRUG.**
MATCH DEN PASSENDE BASE FOR HVER FIGUR OG INDSÆT I EN 90 GRADERS VINKEL (PÅ TVÆRS), INDTIL DEN ER FASTJORT
- DE DAS SPIELZEUG „BEWOHNER SEHEN“ MUSS VOR DEM ERSTEN GEBRAUCH ZUSAMMENGEBAUT WERDEN.**
JEDER FIGUR DIE PASSENDE BASIS ZUORDNEN UND IM 90-GRAD-WINKEL (QUER) EINSCHIEBEN, BIS SIE FEST SITZT.
- SK HRAČKY "VIDIEŤ OBYVATELOV" MUSÍTE ZOSTAVIŤ PRED PRVÝM POUŽITÍM.**
PRIRADTE VHODNŮ ZÁKLADŇU PRE KAŽDŮ FIGURKU A VLOŽTE JU POD ÚHLOM 90 STUPŇOV (PRIČNĚ), KÝM SA NEZAFIXUJE
- HU AZ ELSŐ HASZNÁLAT ELŐTT ÖSSZE KELL SZERELNIE A "LÁTNI LAKÓKAT" JÁTÉKOKAT.**
MINDEN FIGURÁHOZ IGAZÍTSA A MEGFELELŐ ALAPOT, ÉS 90 FOKOS SZÖGBEN (KERESZTBE) HELYEZZE BE A RÖGZÍTÉSIG
- IT I GIOCATTOLI "VEDI ABITANTI" DEVONO ESSERE ASSEMBLATI PRIMA DEL PRIMO UTILIZZO.**
ABBINA LA BASE APPROPRIATA PER CIASCUNA FIGURA E INSERISCIOLA CON UN ANGOLO DI 90 GRADI (TRASVERSALMENTE) FINCHÉ NON VIENE FISSATA
- CS HRAČKY "VIDĚŤ OBYVATELE" MUSÍTE SESTAVIT PŘED PRVNÍM POUŽITÍM.**
PŘILOŽTE PŘÍSLUŠNOU ZÁKLADŇU PRO KAŽDOU FIGURKU A VLOŽTE JI POD ÚHLEM 90 STUPŇŮ (PŘÍČNĚ), DOKUD NEBUDE UPEVNĚNA



- EN IMPORTANT! ONLY ADULTS SHOULD REPLACE BATTERIES. DISPOSE OF USED BATTERIES IN SPECIAL CONTAINERS FOR HAZARDOUS WASTE.**
- DA ANIMATION! KUN VOKSNE KAN UDSKIFTE BATTERIET. BRUGTE BATTERIER PLACERES I SÆRLIGE FARLIGT AFFALDSBEHOLDERE.**
- DE WICHTIG! NUR ERWACHSENE SOLLTEN DIE BATTERIEN ERSETZEN. ENTSORGEN SIE VERBRAUCHTE BATTERIEN IN SPEZIELLEN BEHÄLTERN FÜR GEFÄHRLICHE ABFÄLLE.**
- SK DŔLEŽITÉ! BATÉRIE MUSIA VYMĚNIŤ LEN DOSPELÉ OSOBY. POUŽITÉ BATÉRIE LIKVIDUJTE DO ŠPECIÁLNYCH NÁDOB NA NEBEZPEČNÝ ODPAD.**
- HU FONTOS! AZ ELEMÉKET CSAK FELNŐTTEK CSERÉLHETIK KI. A HASZNÁLT ELEMÉKET SPECIÁLIS VESZÉLYES HULLADÉKGYŰJTŐ EDÉNYBEN KELL KIDOBNI/ELTÁVOLÍTANI.**
- IT ATTENZIONE! LA SOSTITUZIONE DELLA BATTERIA DEVE ESSERE EFFETTUATA SOLO DA PERSONALE QUALIFICATO. SMALTIMENTO DELLE BATTERIE USATE NEGLI SPECIFICI CONTENITORI PER RIFIUTI PERICOLOSI.**
- CS DŔLEŽITÉ! BATÉRIE BY MĚLI VYMĚŇOVAT POUZE DOSPELÁ OSOBA. POUŽITÉ BATÉRIE LIKVIDUJTE VE ŠPECIÁLŇNÍCH NÁDOBÁCH PRO NEBEZPEČNÝ ODPAD.**